

Непосредственно- образовательная деятельность
с детьми старшей группы компенсирующей направленности с ТНР

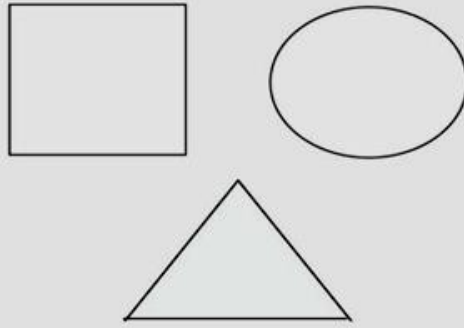
«В гостях у Хозяйки Медной горы»



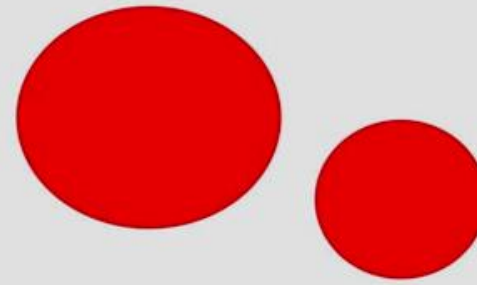




Какого цвета?



Какой формы?



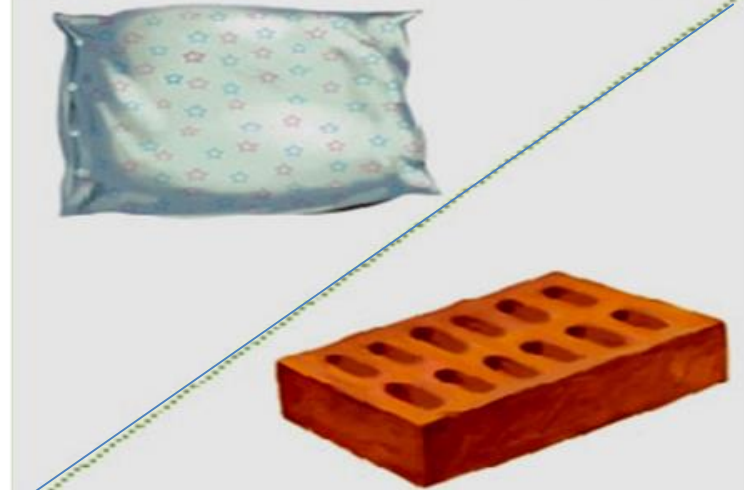
Величина?



Тонет или всплывает?



Звук



Твердый или мягкий?



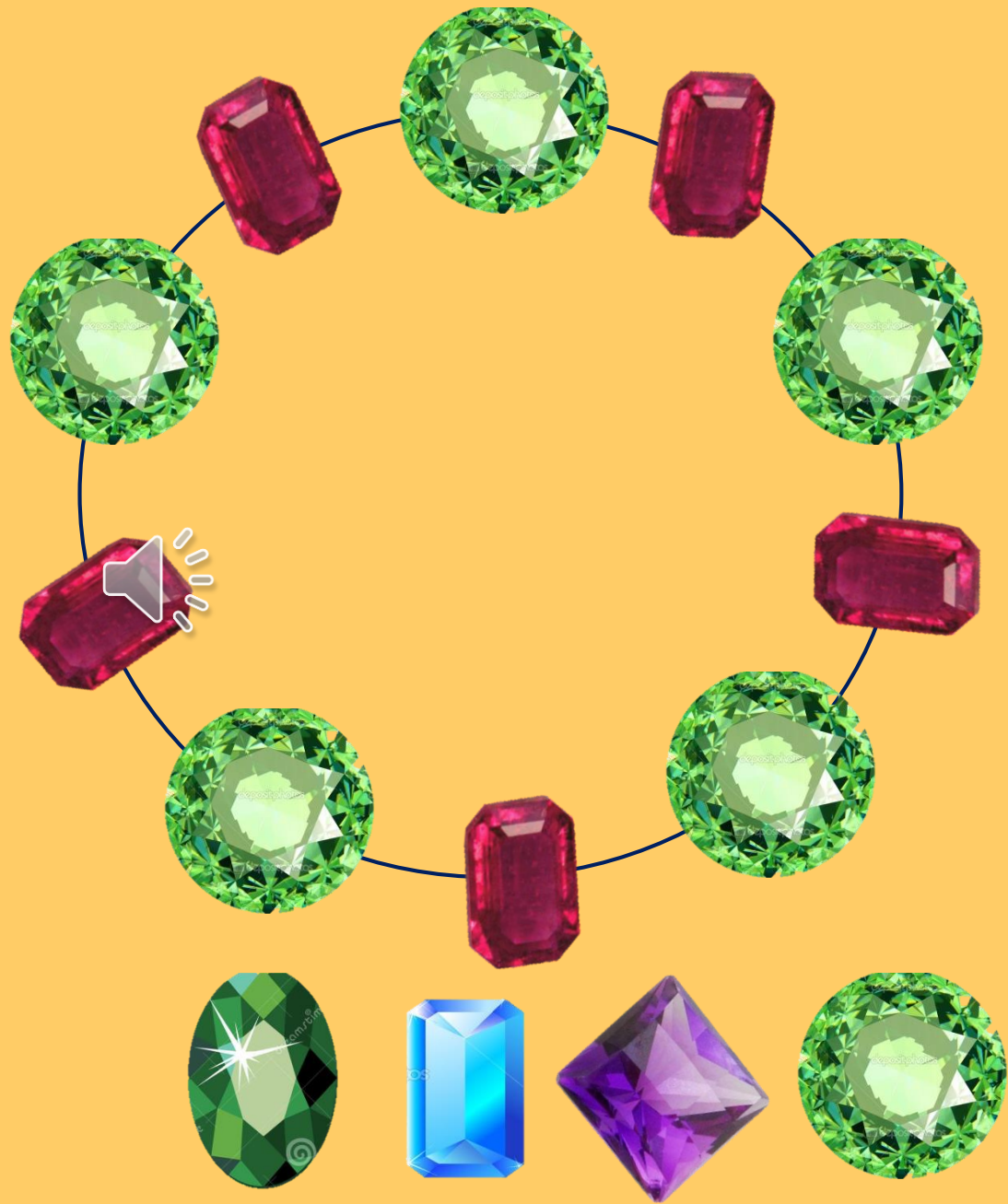
Какой на ощупь?

[НАЧАТЬ ИГРУ](#)



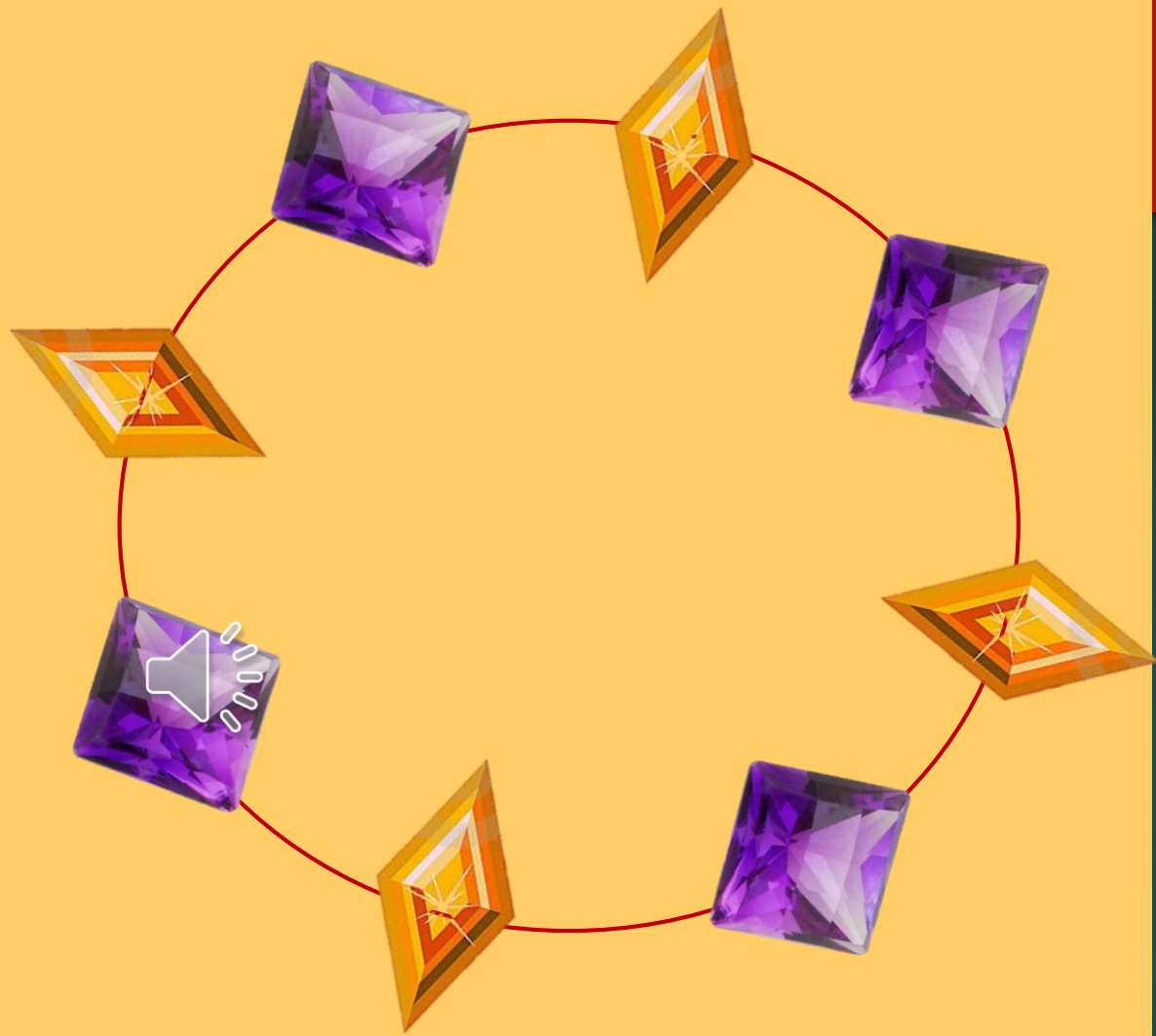
[ПРАВИЛА ИГРЫ](#)









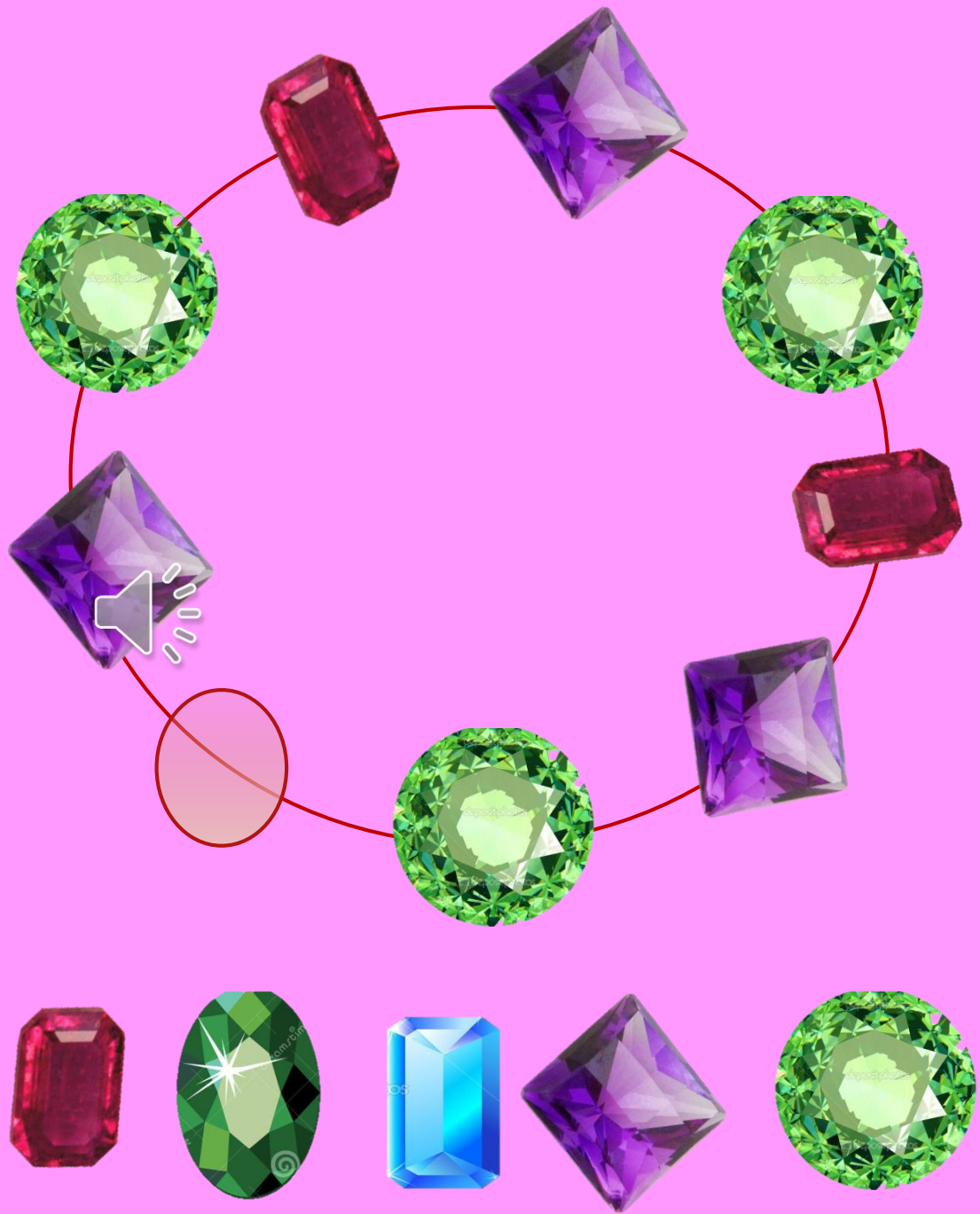


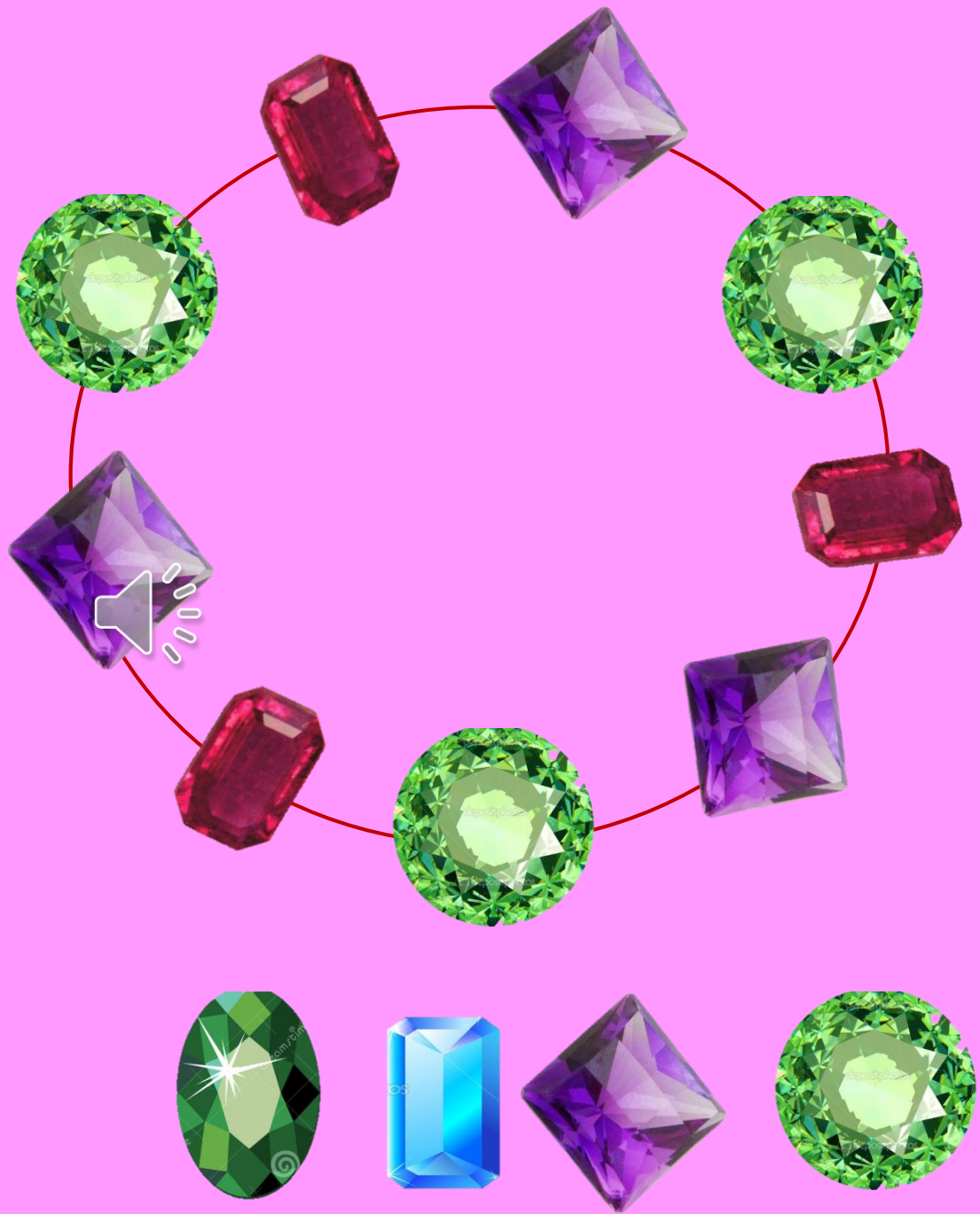












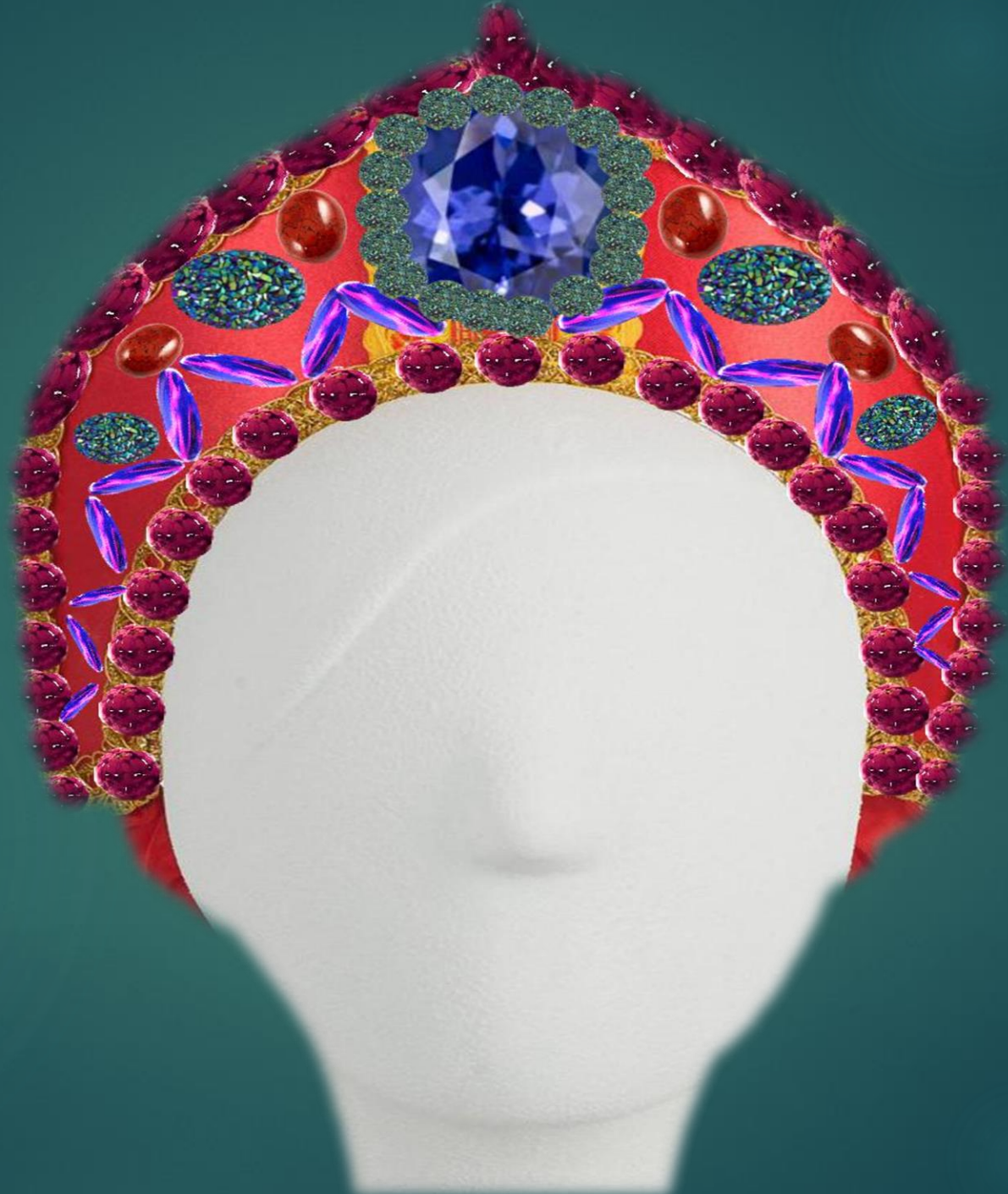






Семьёвская







Какого цвета?



Какой формы?



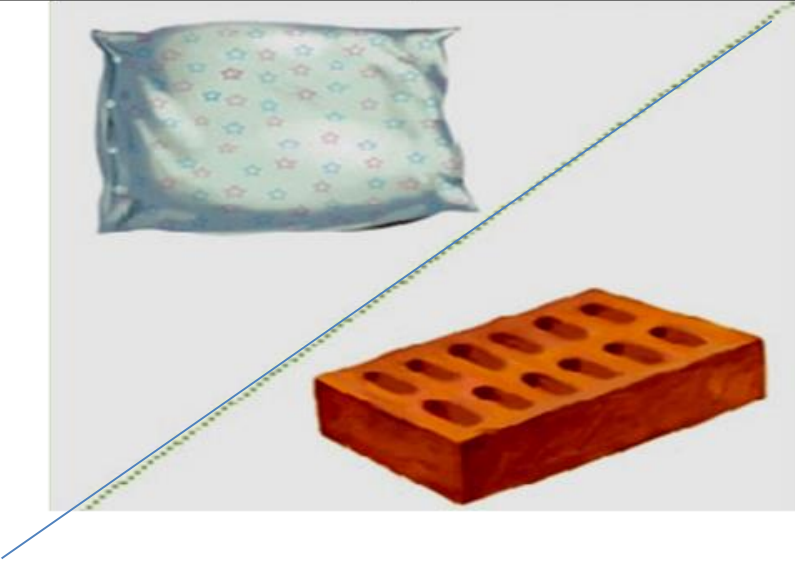
Величина?



Тонет или всплывает?



Звук



Твердый или мягкий?



Какой на ощупь?